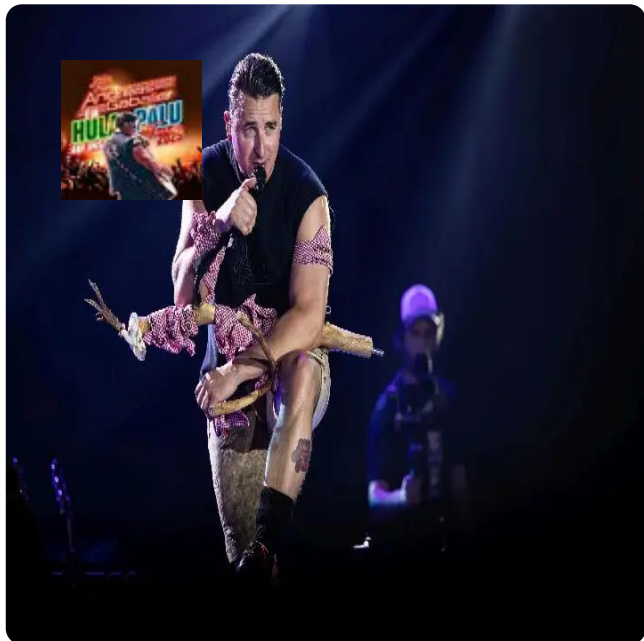


Andreas Gabalier EIN HULAPALU AUF UNS - Tour 2025 gültig vom 27.06.2025

20€

📍 41179 Mönchengladbach



Ihr Kartenvorteil

Sie erhalten einen **Preisnachlass von 20 € je Ticket** auf den Ticketgrundpreis der **Stehplatztickets** (zzgl. Gebühren und Versandkosten).

ONLINE den Vorteilsrabatt buchen:
Online-Vorteile genießen unter
<https://vorteile.semmel.de/citypower>

Beschreibung

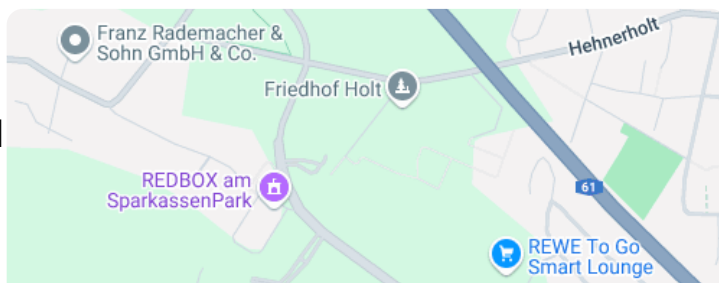
Andreas Gabalier live zu erleben ist ein Erlebnis für sich und gehört zu den Highlights eines Konzert-Jahres! Der authentische Vollblut-Musiker ist mit seinen beeindruckenden Showinszenierungen eine feste Genre-Größe. Der Mann aus der Steiermark überträgt auf der Bühne regelmäßig kraftvolle Energie, die internationalen Showproduktionen in nichts nachsteht, und wird dafür von seinen Fans leidenschaftlich gefeiert. Dirndl und Lederhosen sind bei seinen Auftritten der Trend schlechthin und gehören für seine riesige Fangemeinde zum guten Ton. Andreas Gabalier selbst sagt: „Ich gebe live alles für meine Fans! Weil es sich lohnt – für die Liebe, Freude und unbeschreiblichen Momente, die ich allerorts zurückbekomme. Ein absolut einzigartiges Geschenk! Volks-Rock'n'Roll is back! Ein HULAPALU auf uns!“ Andreas Gabalier zählt zu den populärsten und erfolgreichsten Musikern und Entertainern in Deutschland, Österreich und der Schweiz.

Fotorechte: Dita Vollmond

Über den Anbieter

Semmel Concerts Entertainment GmbH

Hockey Park

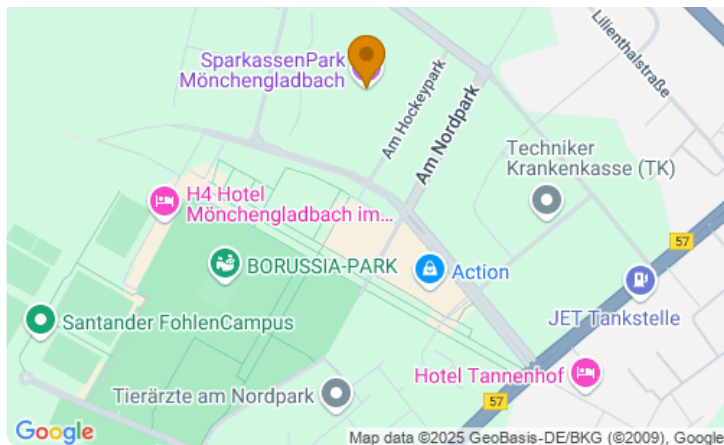


Am Hockeypark 1
41179 Mönchengladbach

 [Route planen](#)

Weitere Informationen

Internet: <https://www.semmel.de>




Buchungsinformation

Internet: <https://vorteile.semmel.de/citypower>

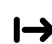
Anfahrt

Von: 72072 Tübingen-Derendingen, Deutschland

Nach: Am Hockeypark 1, 41179 Mönchengladbach, Deutschland

 4 Stunden, 51 Minuten (450 km)


[Auf Google Maps ansehen](#) 

 Richtung **Nordwesten**


3 Minuten (1,1 km)

 **Rechts** abbiegen auf **Weinbergstraße**

1 Minute (1,0 km)

 **Links** abbiegen auf **Raichbergstraße**


1 Minute (0,3 km)

 **Rechts** abbiegen auf **Primus-Truber-Straße**

2 Minuten (0,6 km)

 **Rechts** abbiegen auf **Heinlenstraße**

1 Minute (0,3 km)

 **Links** abbiegen auf **Hechinger Str./B27**

Weiter auf B27

20 Minuten (31,3 km)

↑ Ausfahrt Richtung **Vaihingen-Möhringen**

1 Minute (1,2 km)

↑ Leicht **links** abbiegen auf **A8**

9 Minuten (14,1 km)

↑ **Links** halten, auf **A8** bleiben und der Beschilderung für **Karlsruhe/Basel/Leonberg - W** folgen

34 Minuten (53,7 km)

↑ Am Autobahnkreuz **41-Dreieck Karlsruherechts** halten und den Schildern **A5** in Richtung **Frankfurt/Mannheim/Landau (Pfalz)/Karlsruhe** folgen

22 Minuten (37,5 km)

↑ Bei Ausfahrt **A6** Richtung **A61/Mannheim/Koblenz/Saarbrücken** fahren

5 Minuten (7,7 km)

↑ Am Autobahnkreuz **30-Dreieck Hockenheimrechts** halten und den Schildern **61** in Richtung **Koblenz/Saarbrücken/Ludwigshafen/Speyer** folgen

1 Minute (1,5 km)

↑ Weiter auf **A61**

1 Stunde, 42 Minuten (162 km)

↑ **Links** halten und auf **A61** bleiben

51 Minuten (81,3 km)

↑ **Rechts** halten und auf **A61** bleiben

20 Minuten (33,8 km)

↑ Die Ausfahrt nach **A44/A61** nehmen

5 Minuten (7,9 km)

↑ Bei Ausfahrt **A46/A61** Richtung **Heinsberg/Venlo/Mönchengladbach/A61** fahren

3 Minuten (3,9 km)

↑ Ausfahrt **A61** Richtung **Venlo/Mönchengladbach**

1 Minute (1,1 km)

↑ Weiter auf **A61**

5 Minuten (8,2 km)

↑ Bei Ausfahrt **11-Mönchengladbach-Holt** auf **B57** fahren
1 Minute (0,4 km)

↶ **Links** abbiegen auf **B57**
1 Minute (0,5 km)

↷ **Rechts** abbiegen auf **Liverpooler Allee**
1 Minute (0,5 km)

↑ Weiter auf **Am Nordpark**
1 Minute (0,1 km)

↶ **Links** abbiegen auf **Am Hockeypark**
1 Minute (0,2 km)
